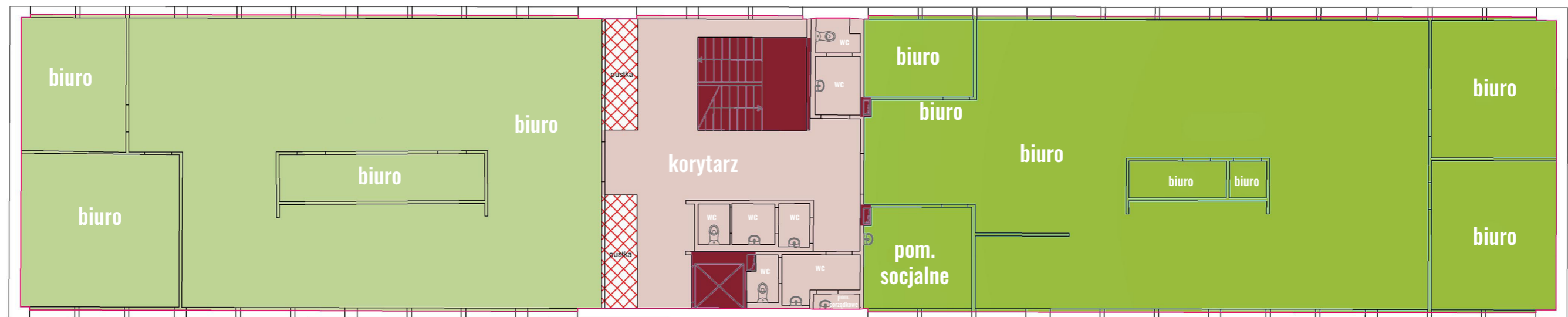








BUDYNEK A DRUGIE PIĘTRO



UL. MAGAZYNOWA



UL. FABRYCZNA

	powierzchnia zajmowana przez najemcę do jego wyłącznej dyspozycji	211,78 m ²		klatki schodowe, szyby windowe, szachty	17,68 m ²
	powierzchnia zajmowana przez najemcę do jego wyłącznej dyspozycji	252,24 m ²		pustka	9,95 m ²
	powierzchnia wspólna, korytarze, hol windy	67,21 m ²		powierzchnia wewnętrzna brutto	558,86 m ²