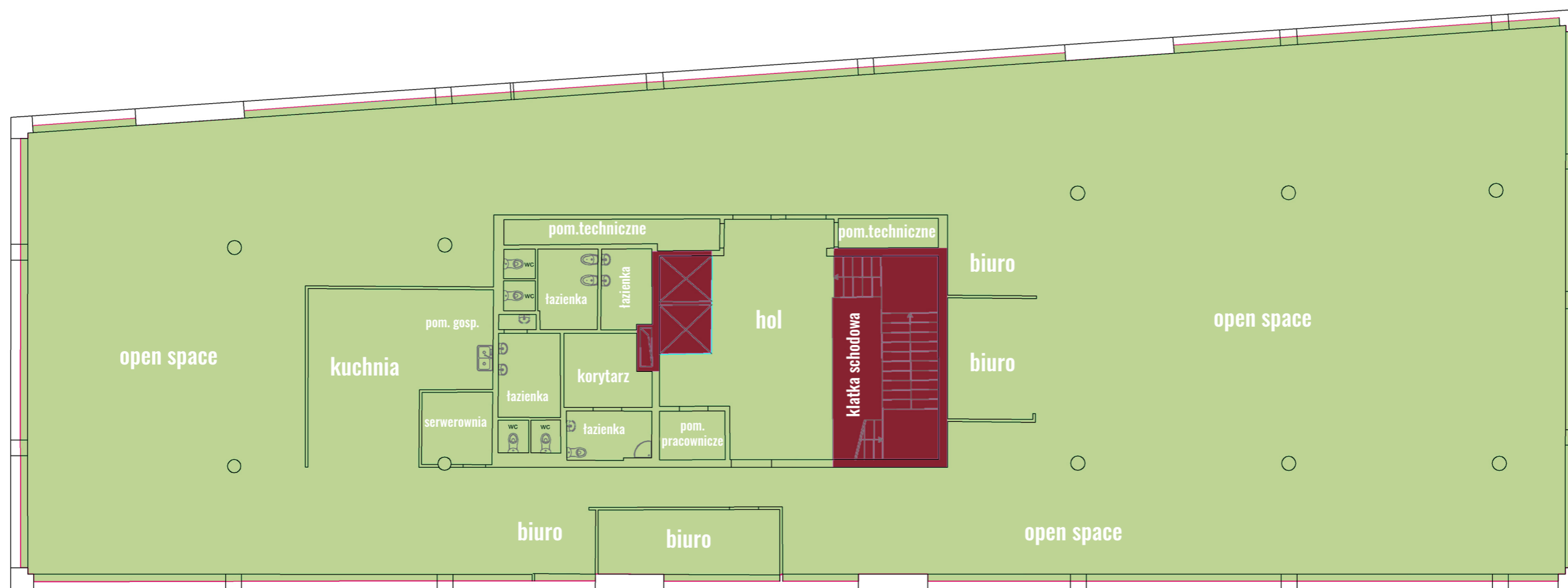





BUDYNEK B DRUGIE PIĘTRO



UL. FABRYCZNA



UL. MAGAZYNOWA

	powierzchnia zajmowana przez najemcę do jego wyłącznej dyspozycji	953,37 m ²
	klatki schodowe, szyby windowe, szachty	40,69 m ²
	powierzchnia wewnętrzna brutto	994,06 m ²